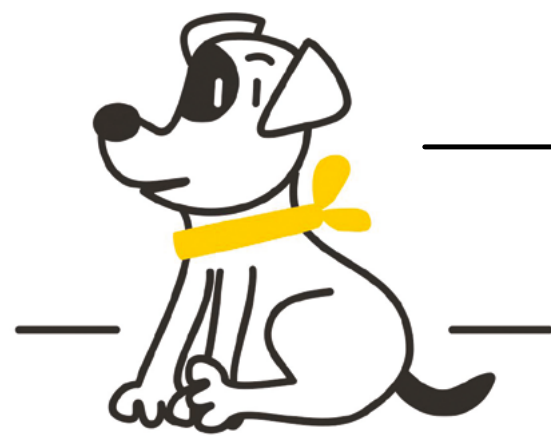


PIESKI W PUBIE

savoir-vivre na cztery łapy



Yellow Dog Project

Żółty kolor oznacza, że
**PSIAK NIE ŻYCZY SOBIE
naszego towarzystwa**

Właściciel daje nam znać, że jego pupil może:

- 🐾 mieć problem z kontrolowaniem emocji,
- 🐾 być chory,
- 🐾 być w ciąży lub mieć cieczkę,
- 🐾 przechodzić trening (np. do pracy z osobą z ograniczeniami ruchowymi, niedowidzeniem etc.).

OPIEKUNIE, NIE ZAPOMNIJ PSIEGO NIEZBĘDNIKA!

- Kocyk lub mata zwijana
- Woreczki
- Obroża/szelki i smycz
- Gryzaki i zabawki
- Miska lub poidetko
- Bandaż samoprzylepny i gaza
- Woda dla Ciebie i psiaka

A przed wyjściem upewnij się, że adresówka/dane chipu są aktualne!
DO ZOBACZENIA W PUBIE I NA FESTIWALU!



Pamiętaj

**PSIAK NIE ZAWSZE MA OCHOTĘ NA SOCJALIZACJĘ!
CZASAMI WIĘKSZĄ RADOŚĆ SPRAWISZ MU, ZOSTAWIAJĄC GO W DOMU
Z ULUBIONYMI ZABAWKAMI I MIEJSCEM DO ODPOCZYNKU.**



WIĘCEJ NA DOBRY.WOLNYKRAFT.ORG